

Fire Gate

今まで、設備の整った本格的ガラス工房でない
と無理とあきらめていたあなたに朗報です！
コンパクトで強力な火力が得られるグローリ
ホール **FireGate** シリーズが安全性と操作性を
向上し楽しく作業に専念できる様、モデルチェ
ンジしました。本体を床やテーブルなどに設置
しガスとエアープンプにホースで接続するだ
けで、そこがあなた専用ガラス工房です。さら
にサイズ・能力アップした **FireGateⅢ** が新たに
加わり、より大きな作品作りにチャレンジ可能
です。また燃焼温度も十分に高く、使用するガ
ラス材質の選択も広く豊富で表現力豊かな創
作が可能です。


FireGateⅢ
FireGateⅡ

仕様

| | | FireGateⅡ | FireGateⅢ | |
|-----------|------|------------------------------------|------------------|------------------------------------|
| 使用ガス | | 13A・LPG | 13A・LPG | |
| 点火 | | 手動点火 | 手動点火 | |
| 燃焼容量※1 | | 4.2kW (3600kcal) | 6.7kW (5800kcal) | |
| 推奨エアーク量※2 | | 40ℓ毎分以上 | 80ℓ毎分以上 | |
| 寸法 mm | 高さ | 385 | 520 | |
| | 幅※3 | 340 | 500 | |
| | 奥行 | 350 | 560 | |
| | 間口内径 | 燃焼筒材質 本体:ファイバーボード ケース:アルミニウム | 80 | 燃焼筒材質 本体:ファイバーボード ケース:アルミニウム |
| | 胴内径 | | 102 | |
| 重量 kg | | 7.5 | 16.0 | |

※1 時間当たり13Aガス測定値 ※2 エアープンプ標準吐出圧力10kPa ※3 操作ハンドル部含む

ガス代は？



FireGateⅡでおおよそ
時間当たり **50円**
FireGateⅢでおおよそ
時間当たり **80円**
です

プロパンガス単価 315円/m³
都市ガス(13A) 149円/m³
2009年11月時点調査の従量料金

省エネ吹き作業

FireGateは点火後の昇温も速く、素早く作業に移れます。さらにピックアップ作業を基本とした場合、ガラス溶解炉を用いる事無く吹きが可能です。溶解炉の管理や燃料コストなど頭痛の種からあなたを解放します。

コンパクト&パワフル

コンパクトなので設置場所に苦勞せず、小さくても火力はとても強力です。更に還元炎調整にも対応し、創作アイデアが閃いた時点で運転を開始すれば、たちまちそこはパーソナルなアトリエ空間となります。理想の作品が出来上がるかもしれません！



コラム

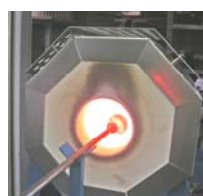
ピックアップでの作業方法



- 1.予熱装置（電気炉等）で材料となるガラスを徐冷点より幾分高くに加熱する
- 2.材料の温度が上がった頃を見計らい、ガラス溶解温度近辺まで竿先端を十分に加熱する
(使用する竿は作業に応じて吹き竿やボンテ竿を使い分けてください)
- 3.グローリホールを使ってパーナワークの要領で竿の先端に少量のガラスを巻きつける
(溶解温度の高いガラスは酸素バーナを用いてください)






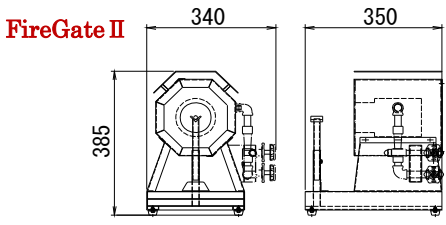


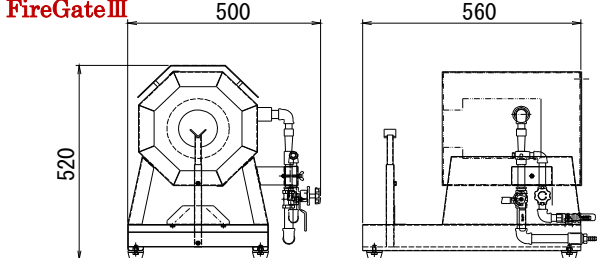
- 4.予熱装置内の材料に竿を押しあて接着して持ち上げグローリホールで加熱する
(3で巻きつける量は材料の大きさに合わせて変えましょう)
- 5.全体が柔らかくなるまでグローリホールで加熱すれば創作活動開始です！
(竿から材料が落下しないように注意してください)



安全確認！

十分な換気を取り、火災や火傷などに注意して作業を行いましょう。

価格 (税込)

| | FireGate II | FireGate III | 設置寸法 |
|--|--|--|--|
| 本体 +  (逆止弁付き) |  ¥176,550- |  ¥193,050- | FireGate II  340, 350, 385 |
| 上記 Set + エアーポンプ※4 |  (400毎分) ¥223,850- |  (800毎分) ¥259,050- | FireGate III  500, 560, 520 |
| 点火トーチ | 400L LP/13A (都市ガス) ¥1,925- | | |

※4 エアーポンプ (AC100V) はご要望に応じてサイズアップ可能です



日本ガスエンジニアリング株式会社

本社 大阪府大阪市西区南堀江 3-12-21(旭ビル 6階)

電話 06-6538-2817 FAX 06-6531-2177

商品に関するお問い合わせは・・・

営業部 大阪府堺市堺区御陵通 1-3

電話 072-267-4300 FAX 072-267-4314

<http://www.nihongas-eng.co.jp>

